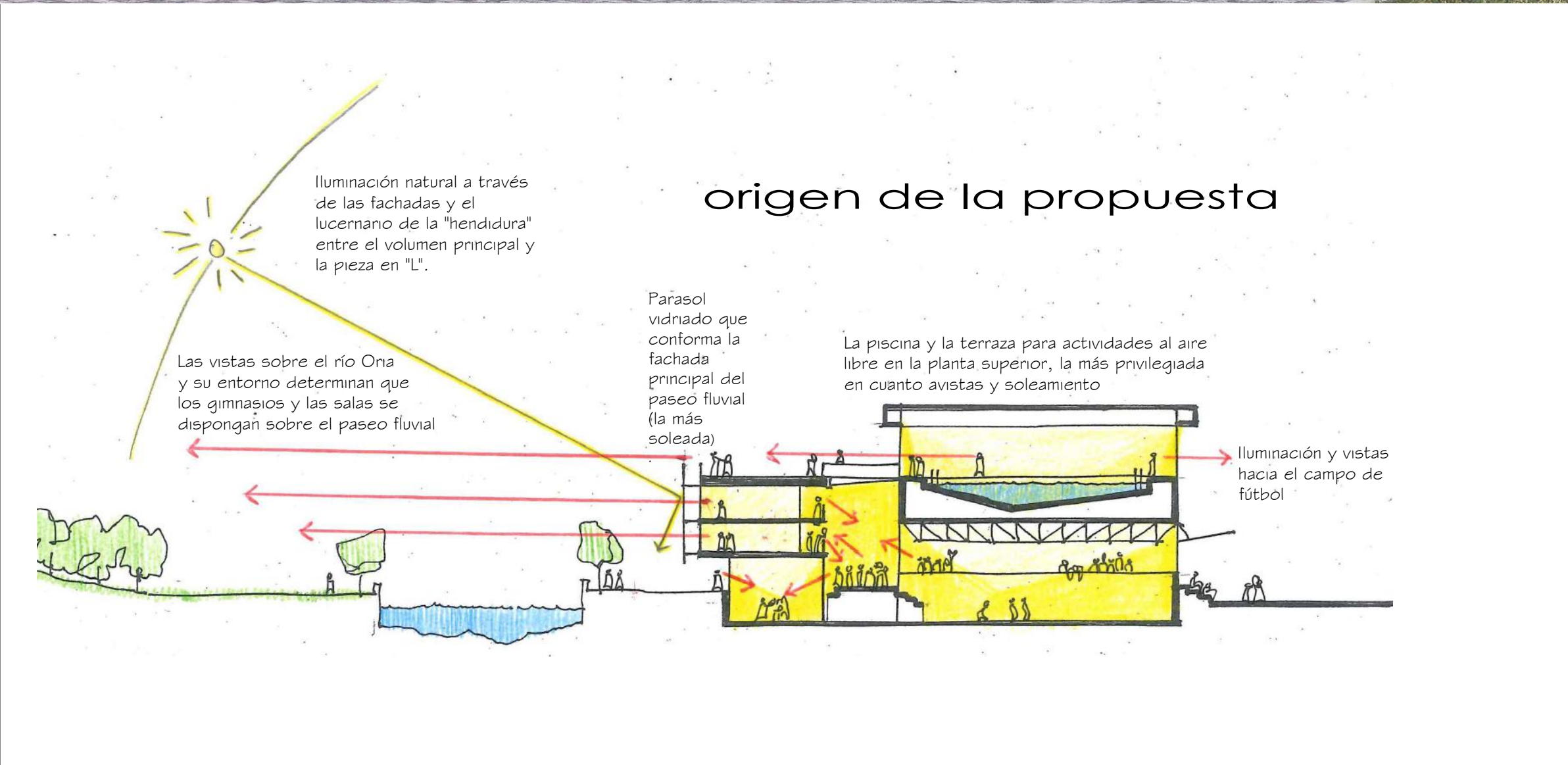


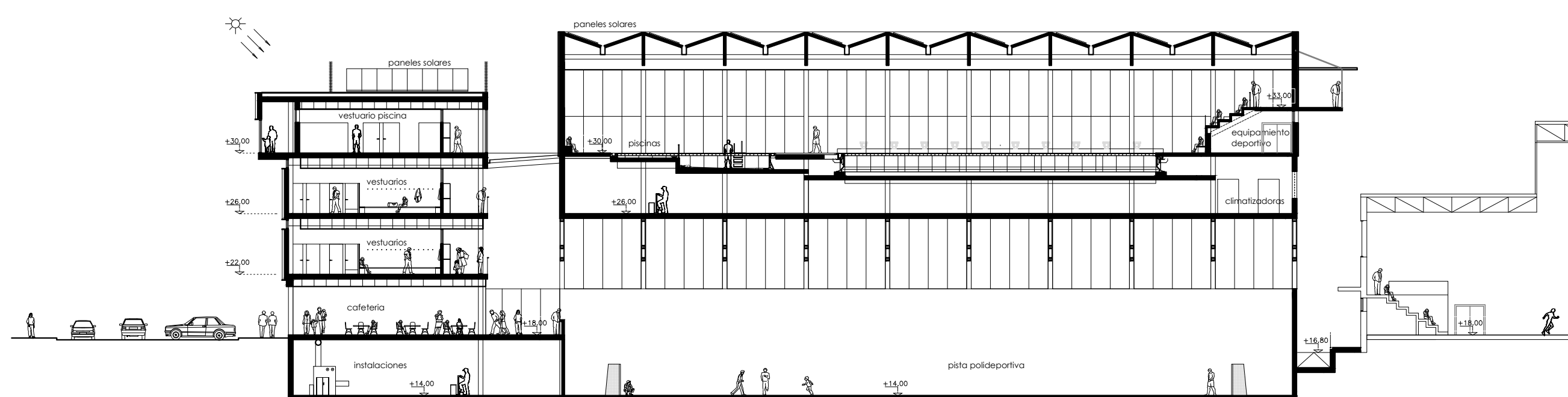


paseo fluvial

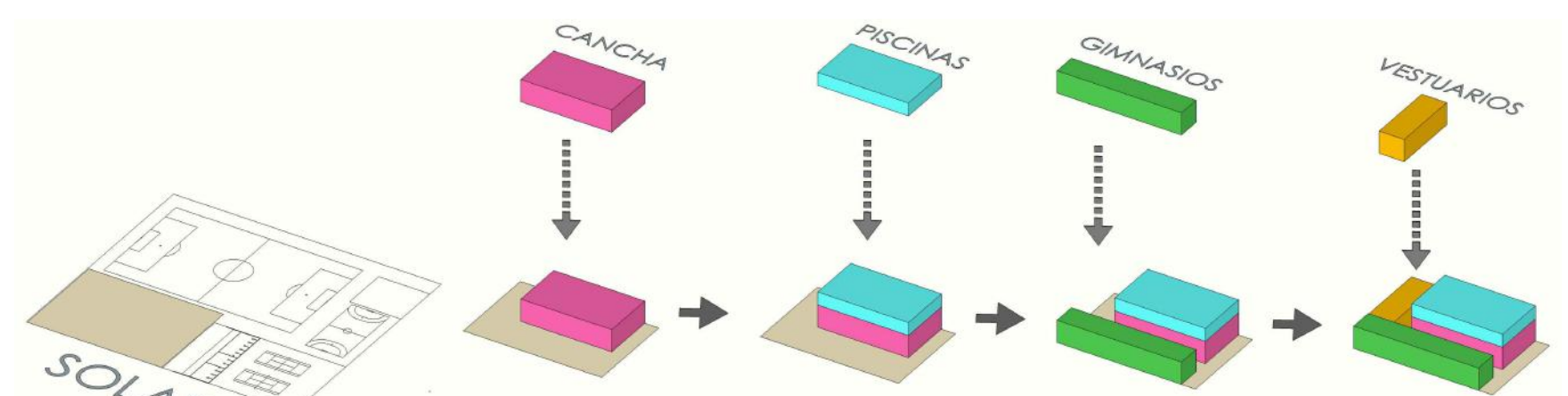


vista desde la entrada

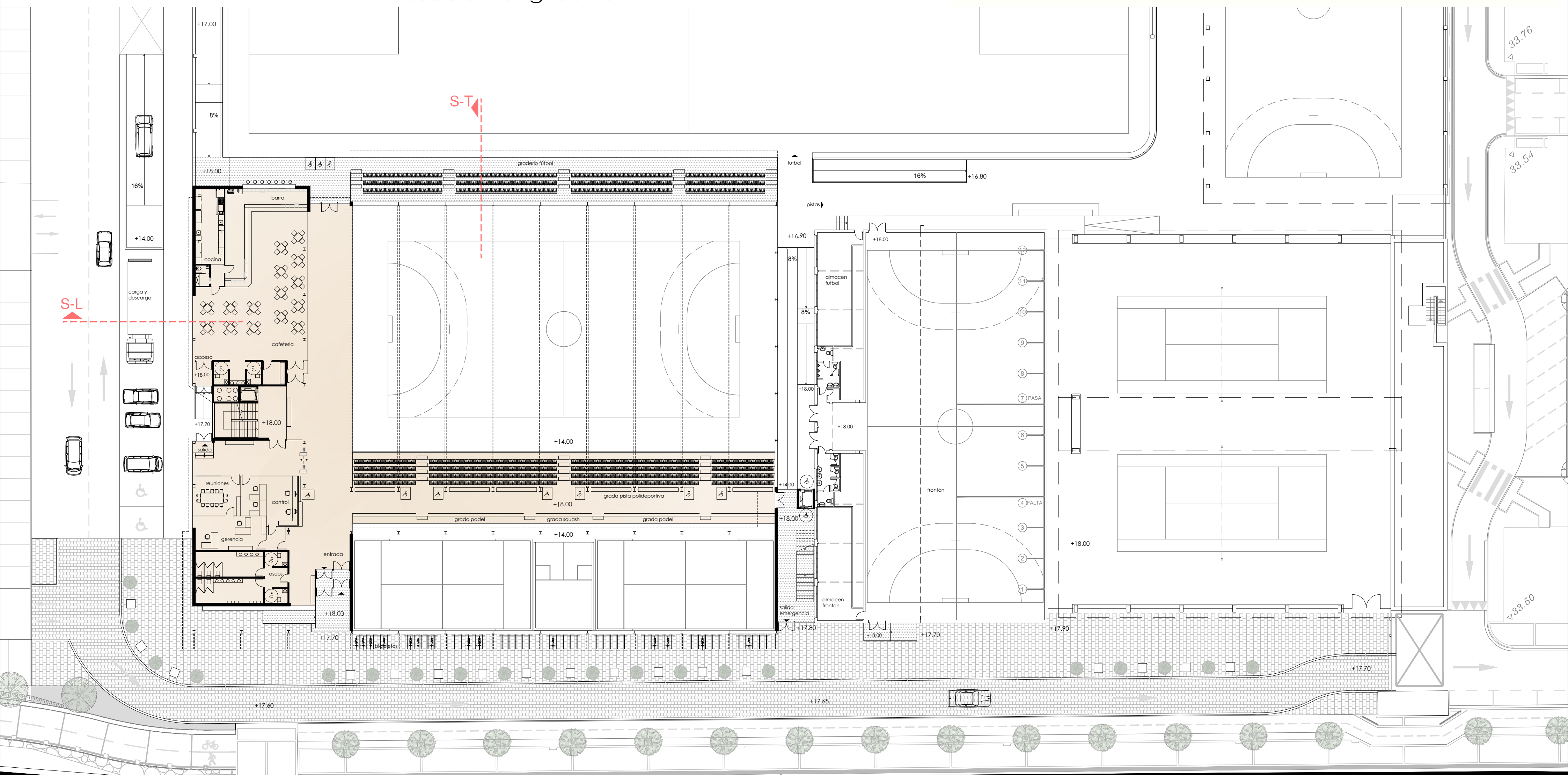
implantación del programa en el solar



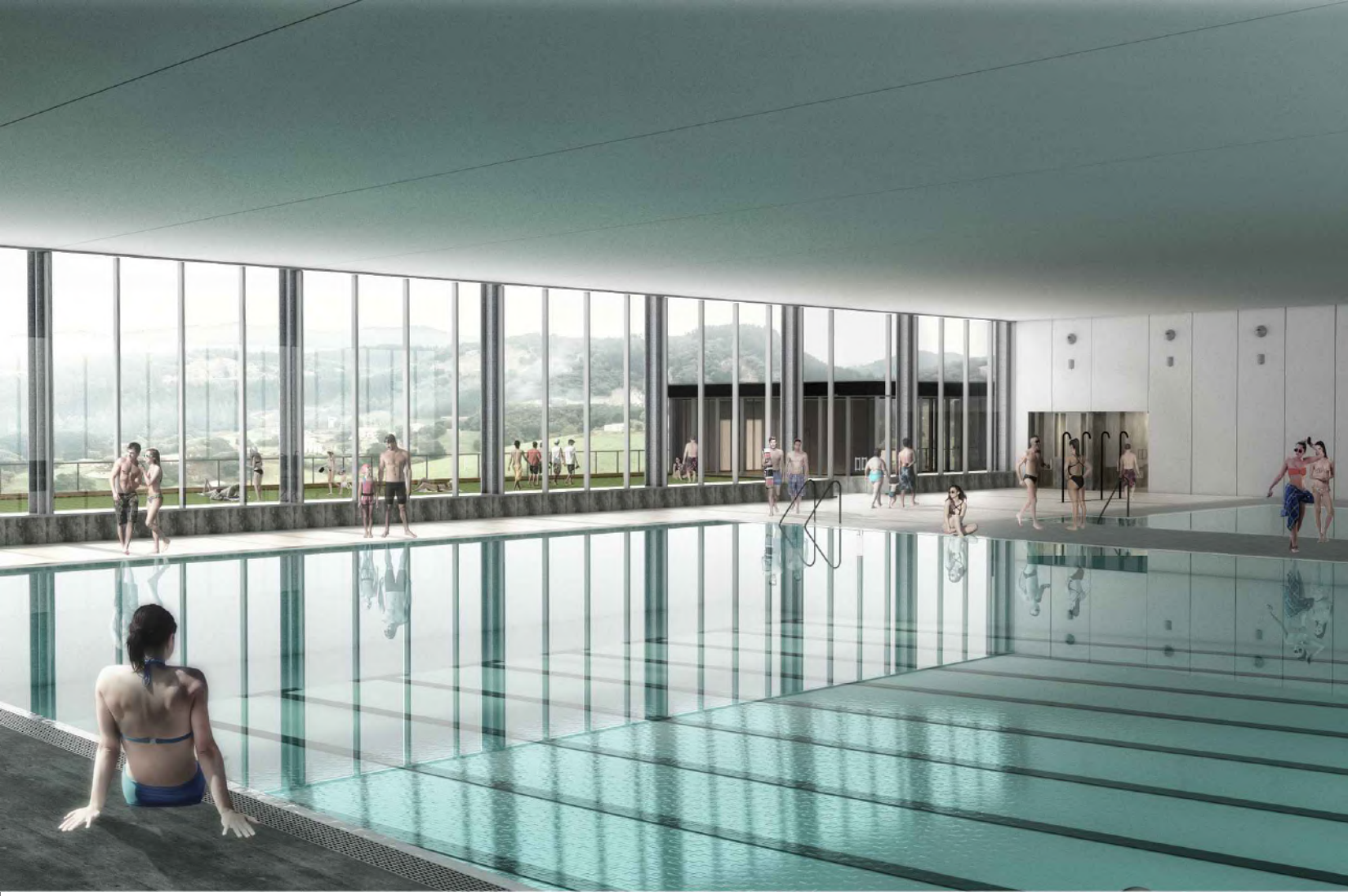
sección longitudinal



El programa se dispone en el solar en dos grandes bloques:  
**El volumen principal** compuesto por la piscina colocada sobre la cancha para que disfrute de vistas y soleamiento.  
**La pieza en "L"** que arropa el volumen principal, disponiendo los vestuarios en el brazo corto y los gimnasios salas en el brazo largo frente al Oria, por sus mejores vistas y soleamiento.





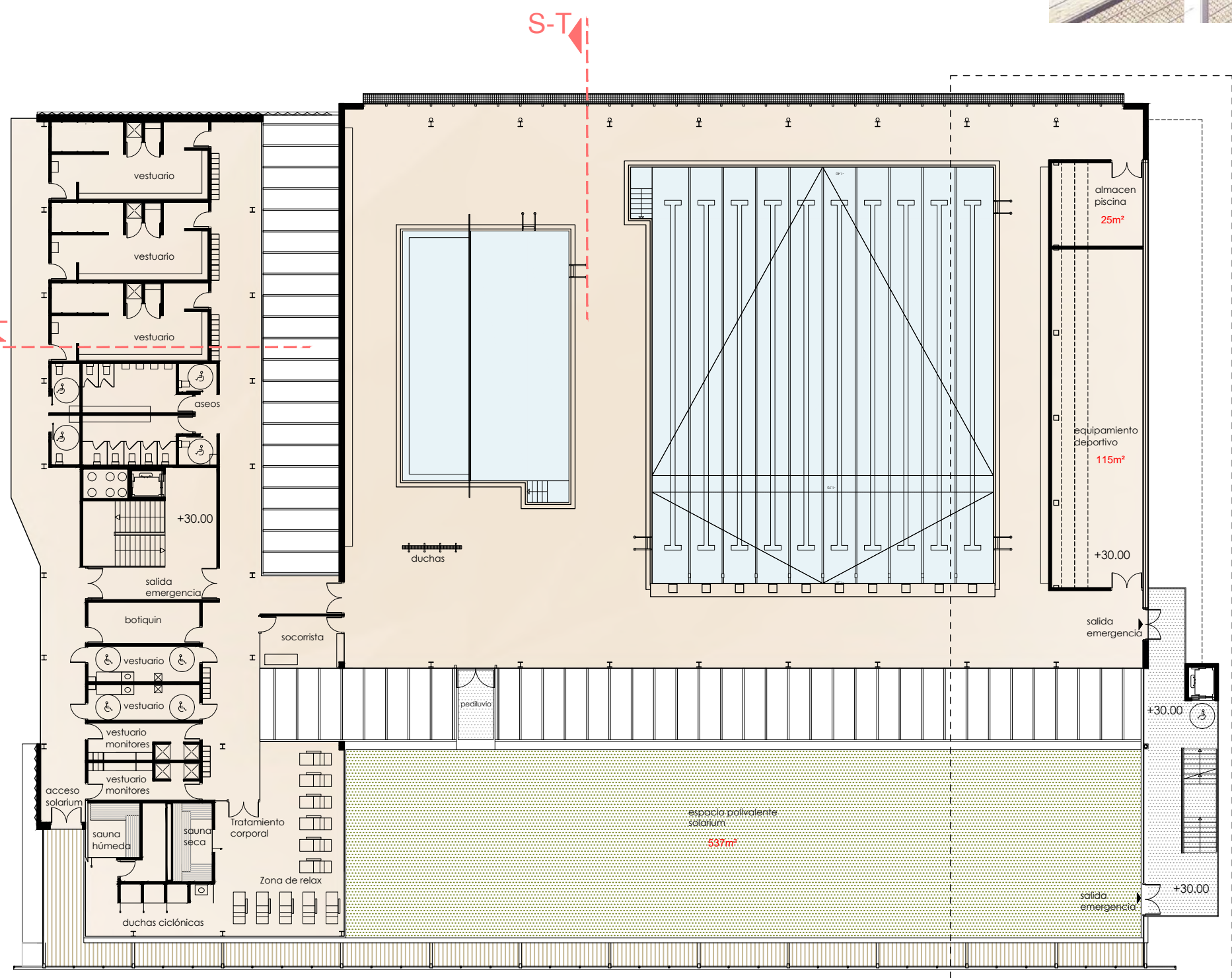


vista interior de la piscina

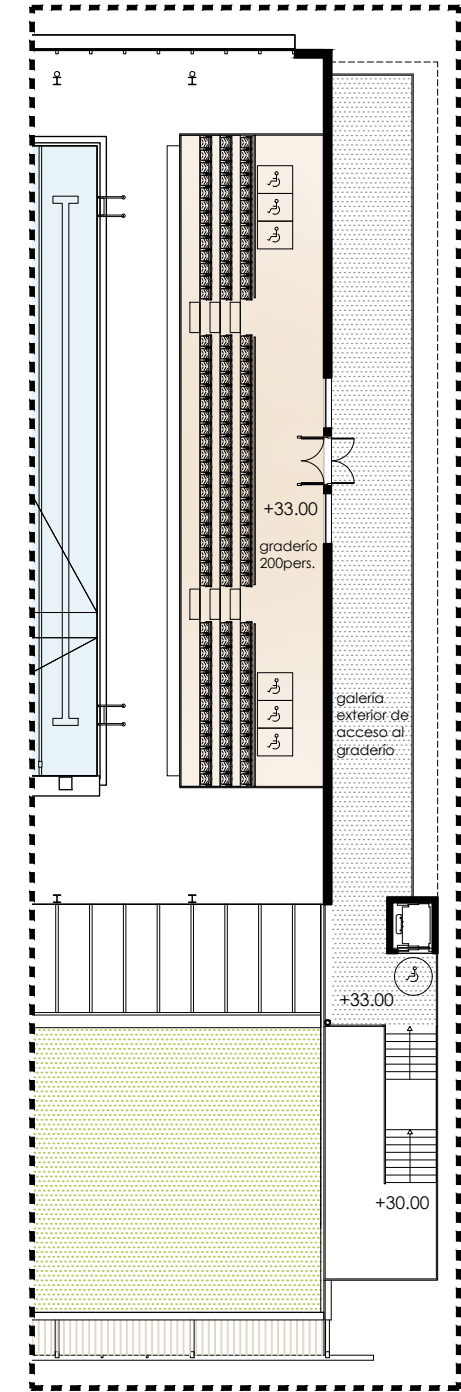
La implantación de la piscina en el ático del edificio permite a sus usuarios disfrutar de un espacio muy luminoso y espléndidas vistas panorámicas sobre el río y su entorno.



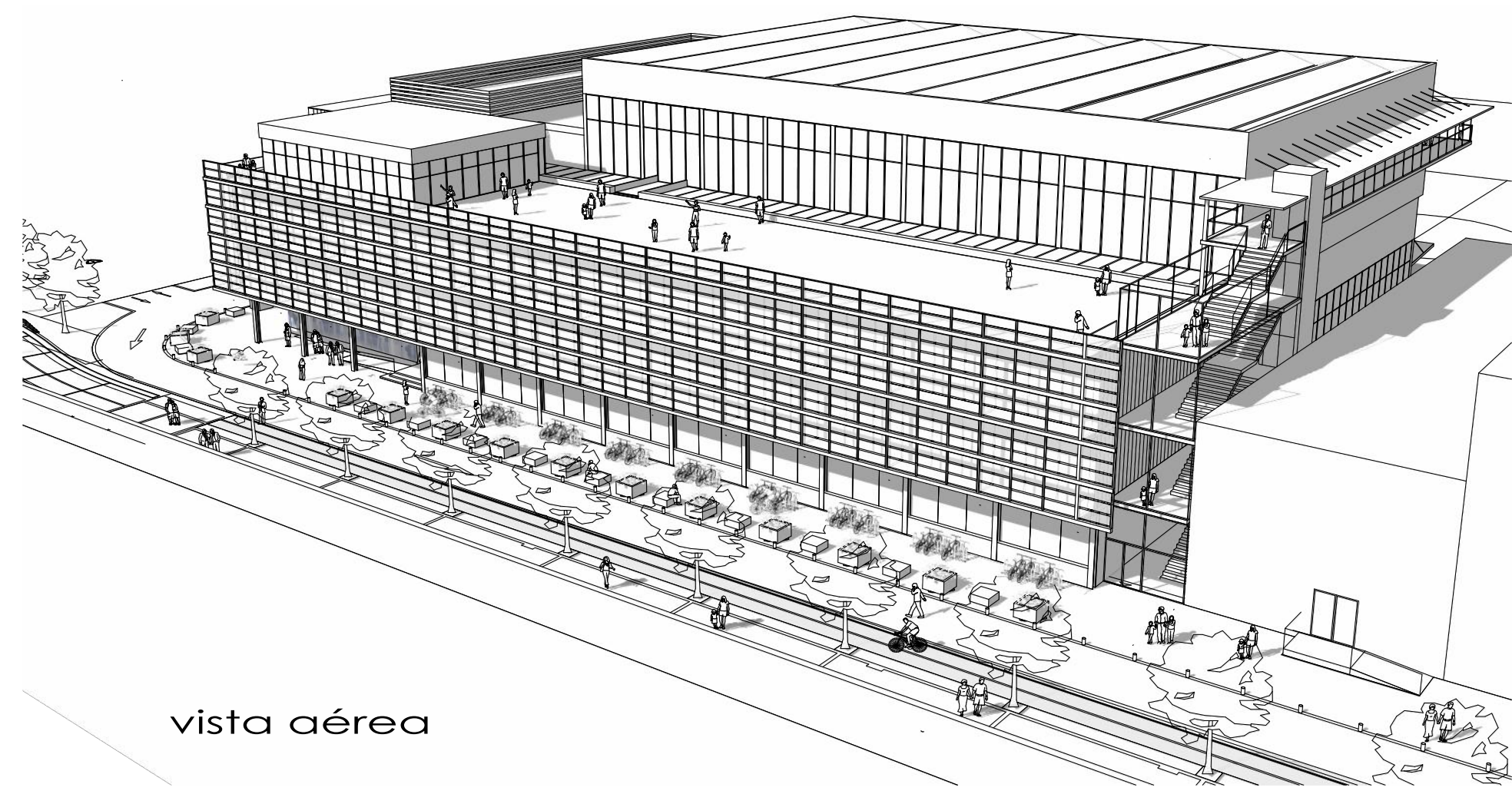
vista interior general



planta 3 (+30.00)

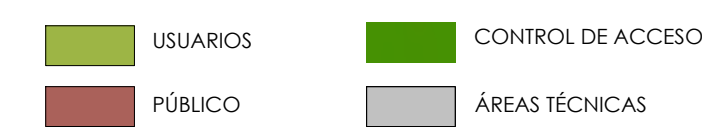


planta de graderío de piscina (+33.00)

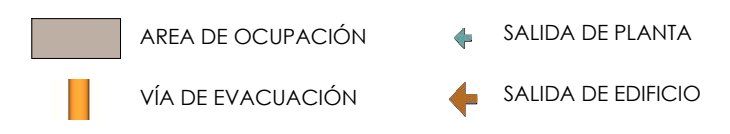


vista aérea

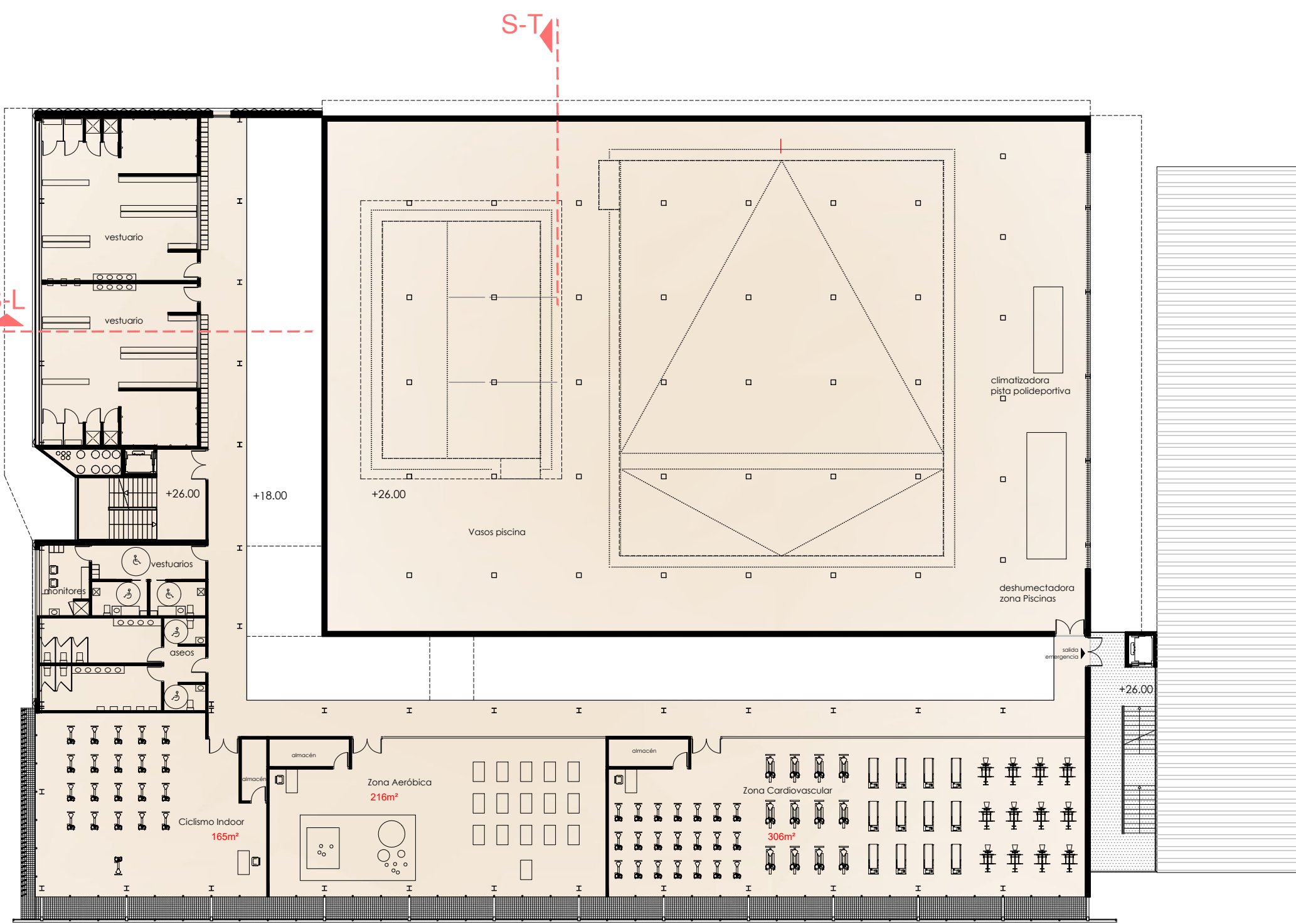
usos y circulaciones



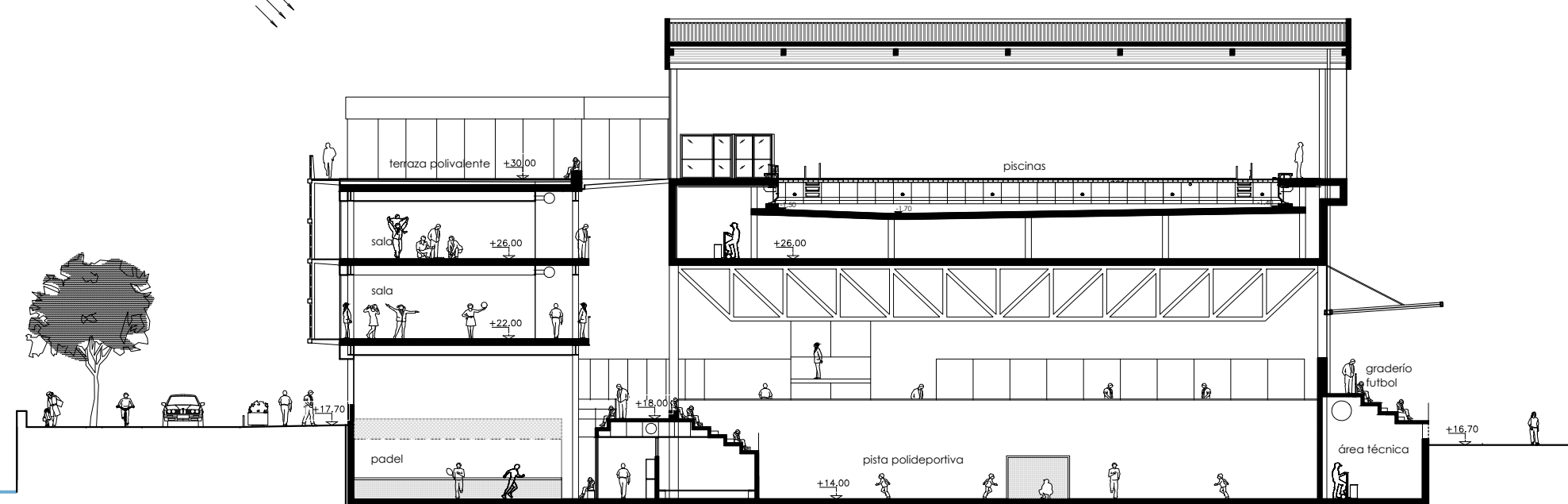
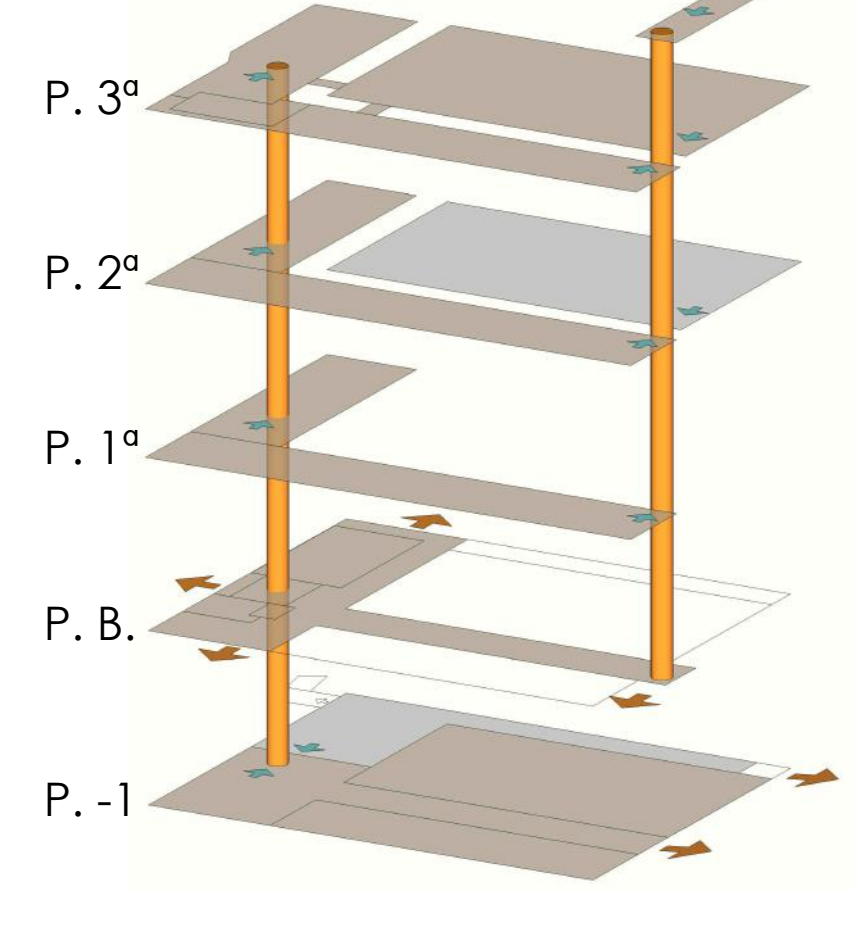
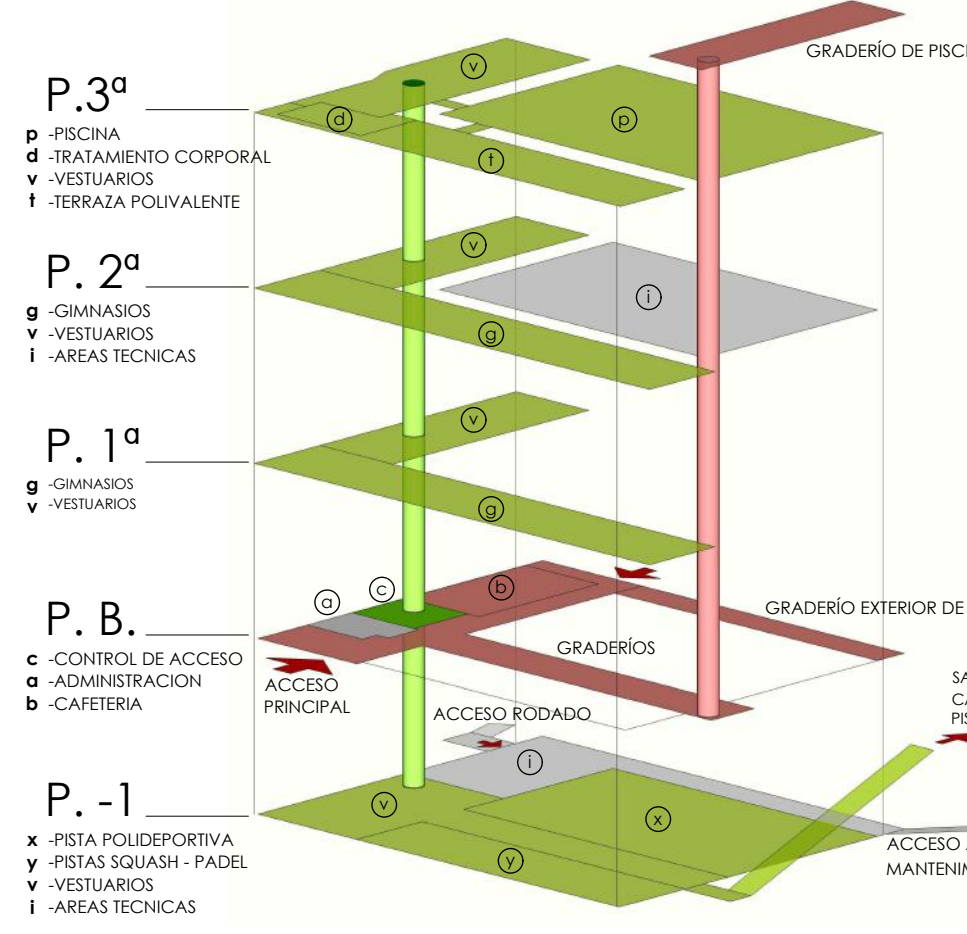
evacuación y salidas



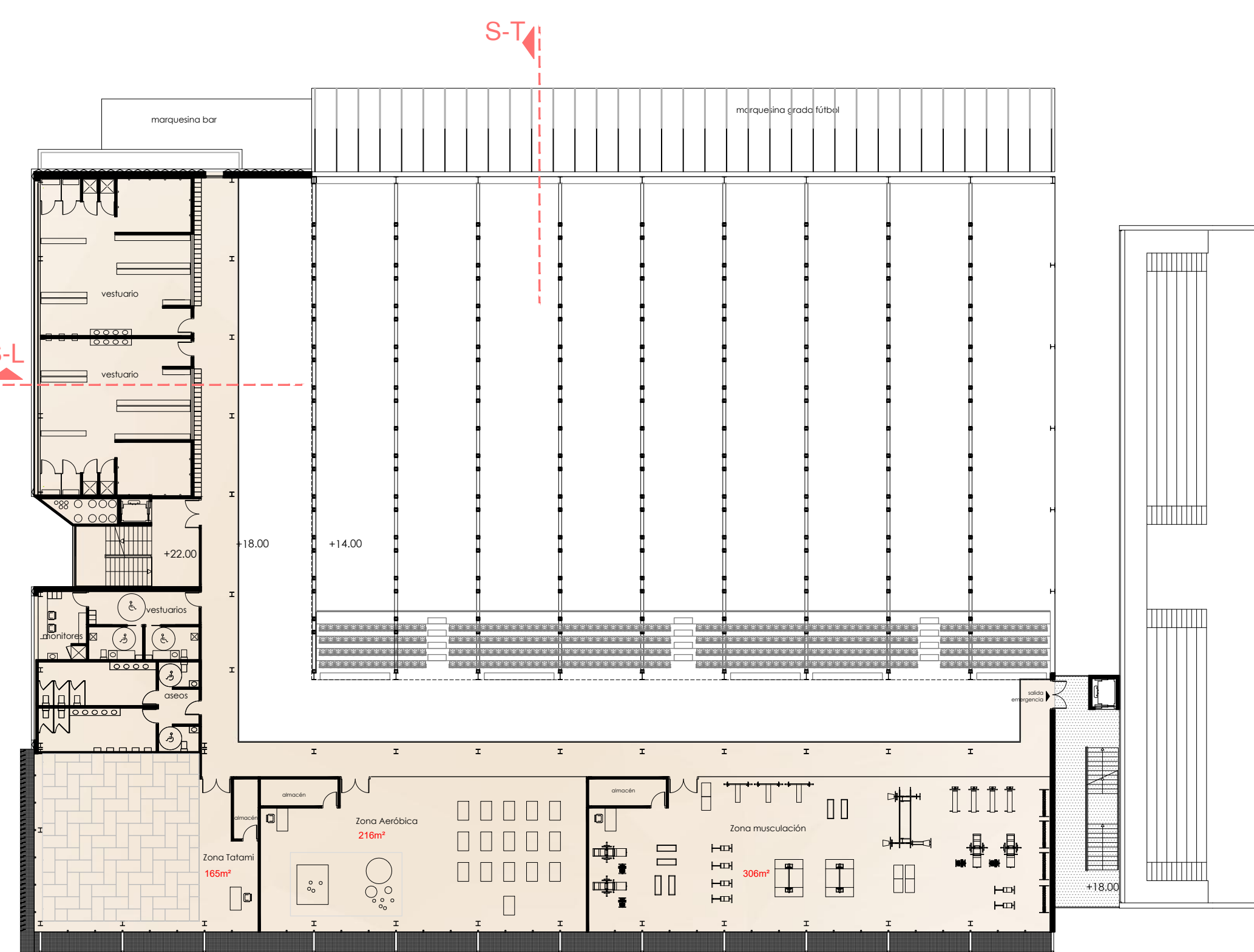
NOTA: La ubicación de las escaleras garantiza recorridos de evacuación inferiores a los máximos establecidos en el D.B.S.I. del C.T.E.



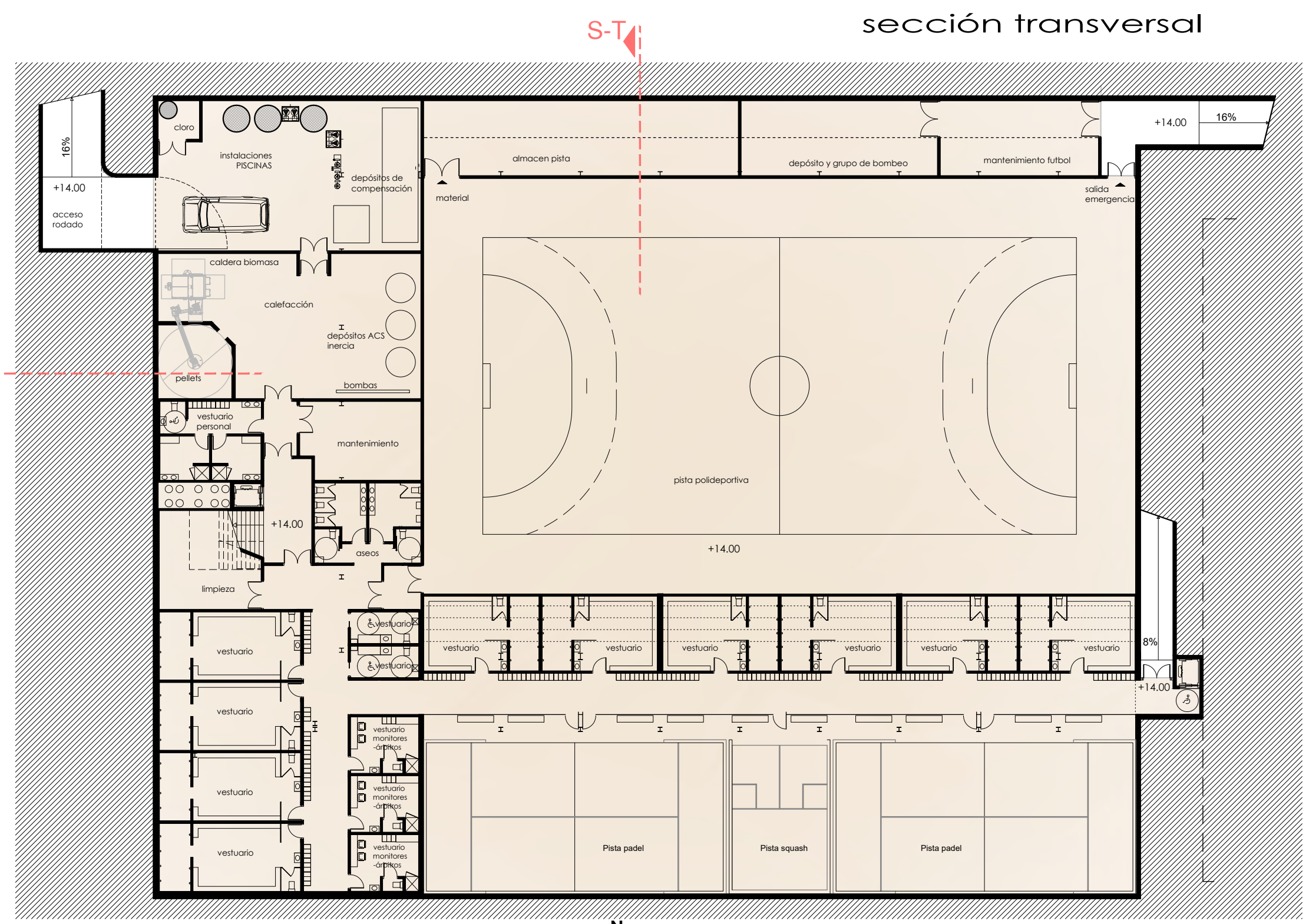
planta 2 (+26.00)



sección transversal



planta 1 (+22.00)



planta -1 (+14.00)

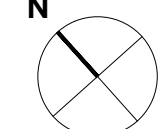
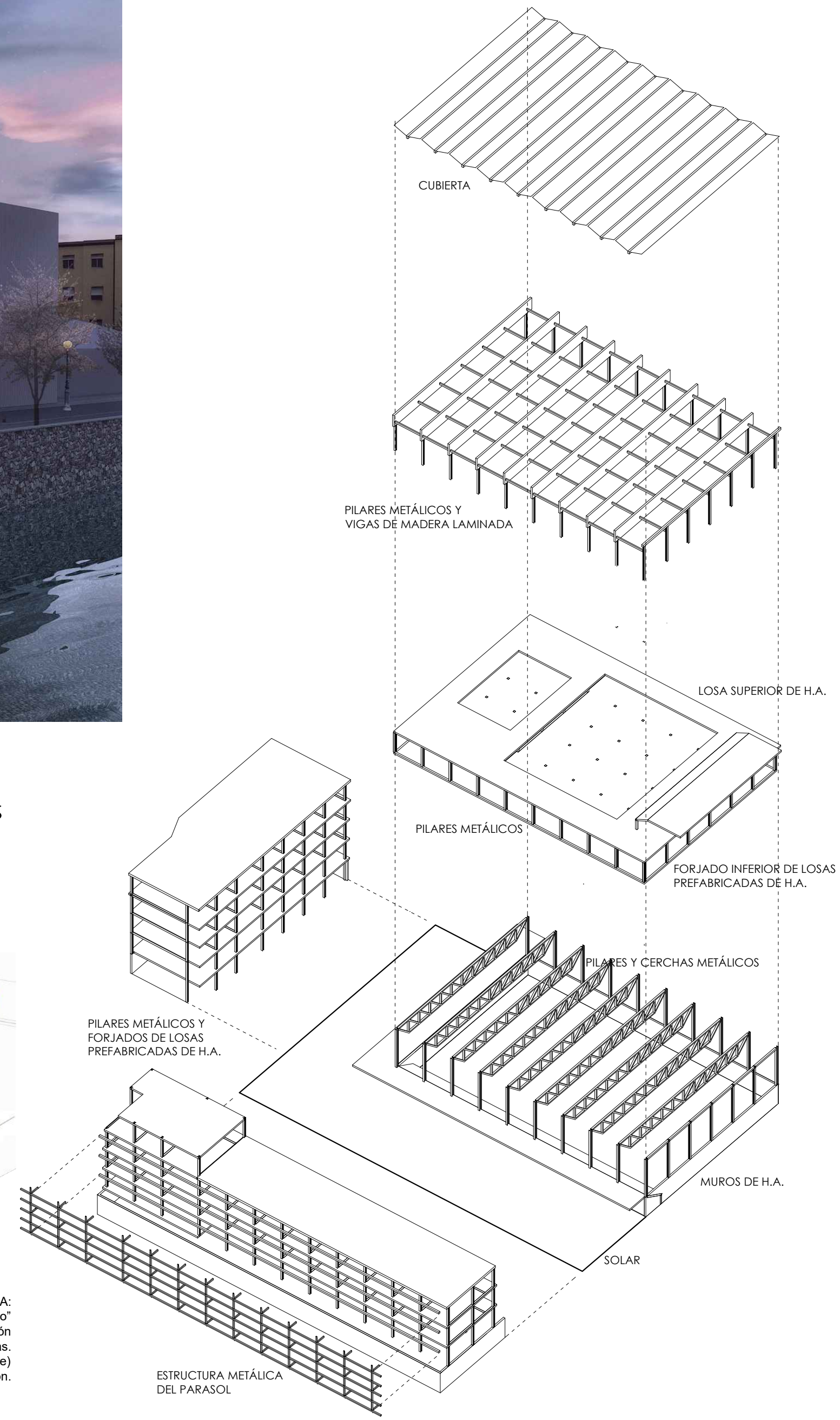




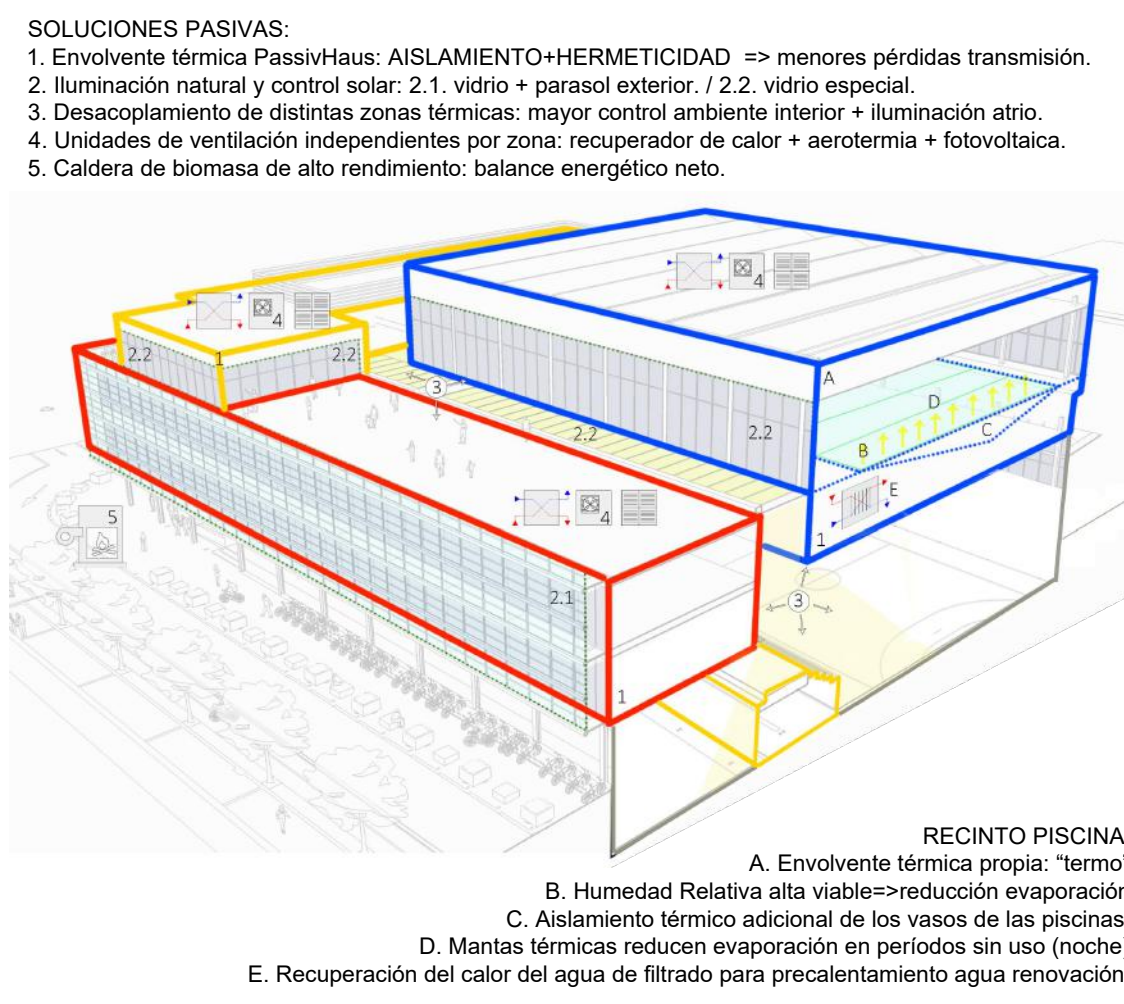


imagen nocturna

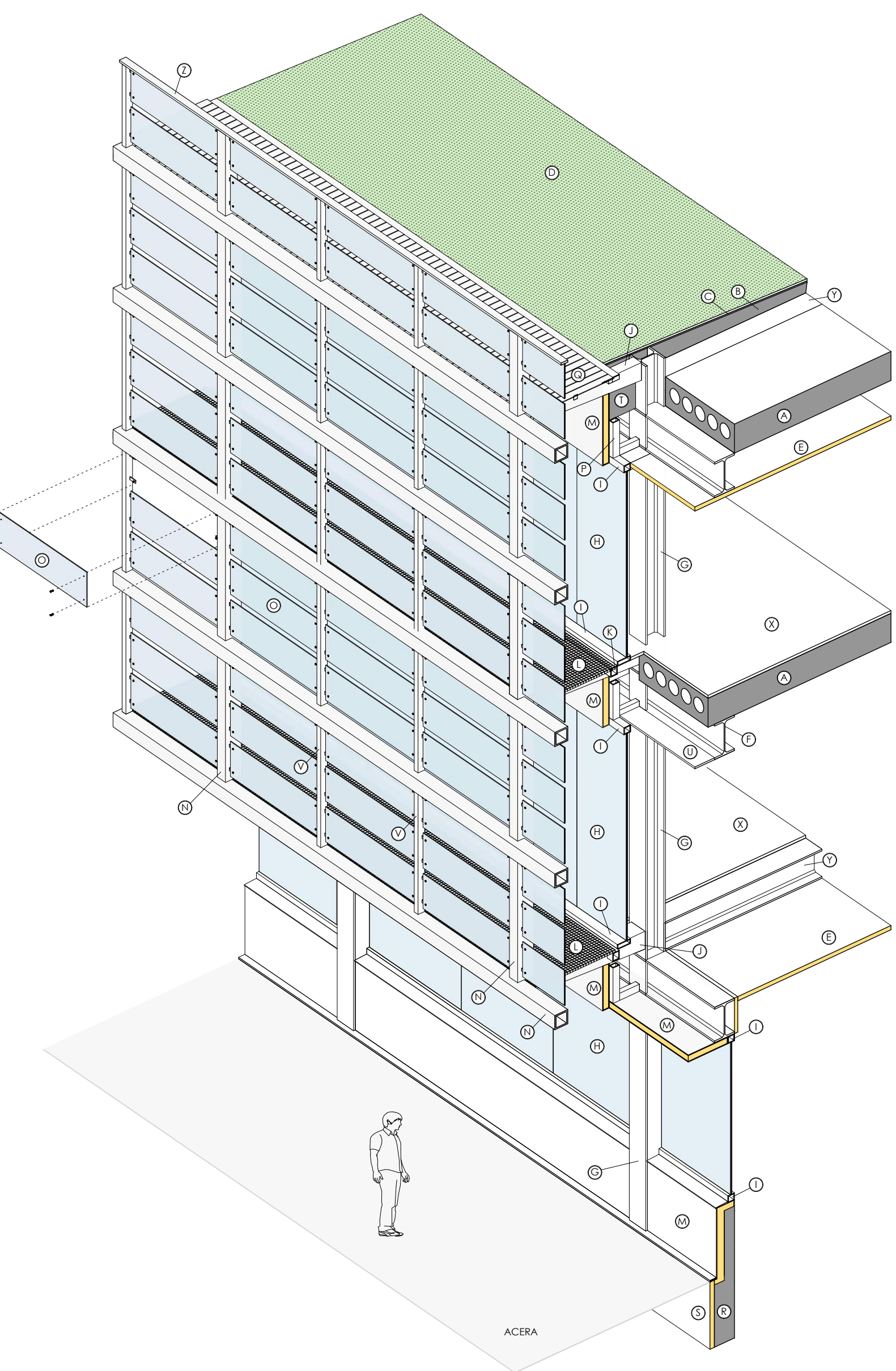
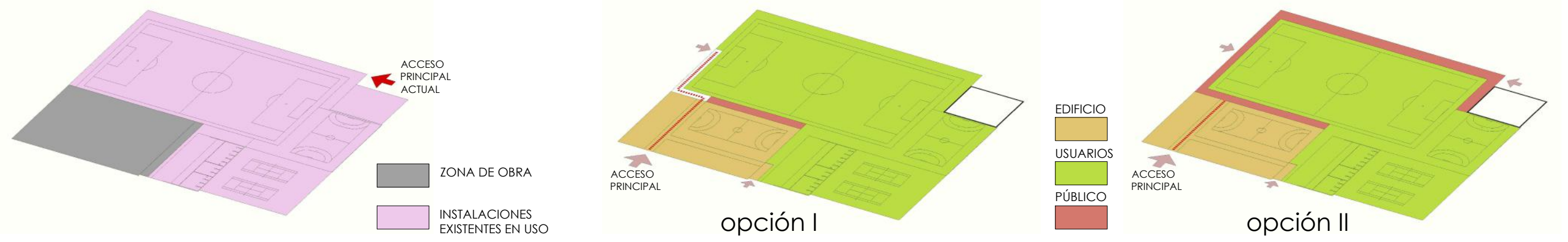
sistema estructural



critérios medioambientales

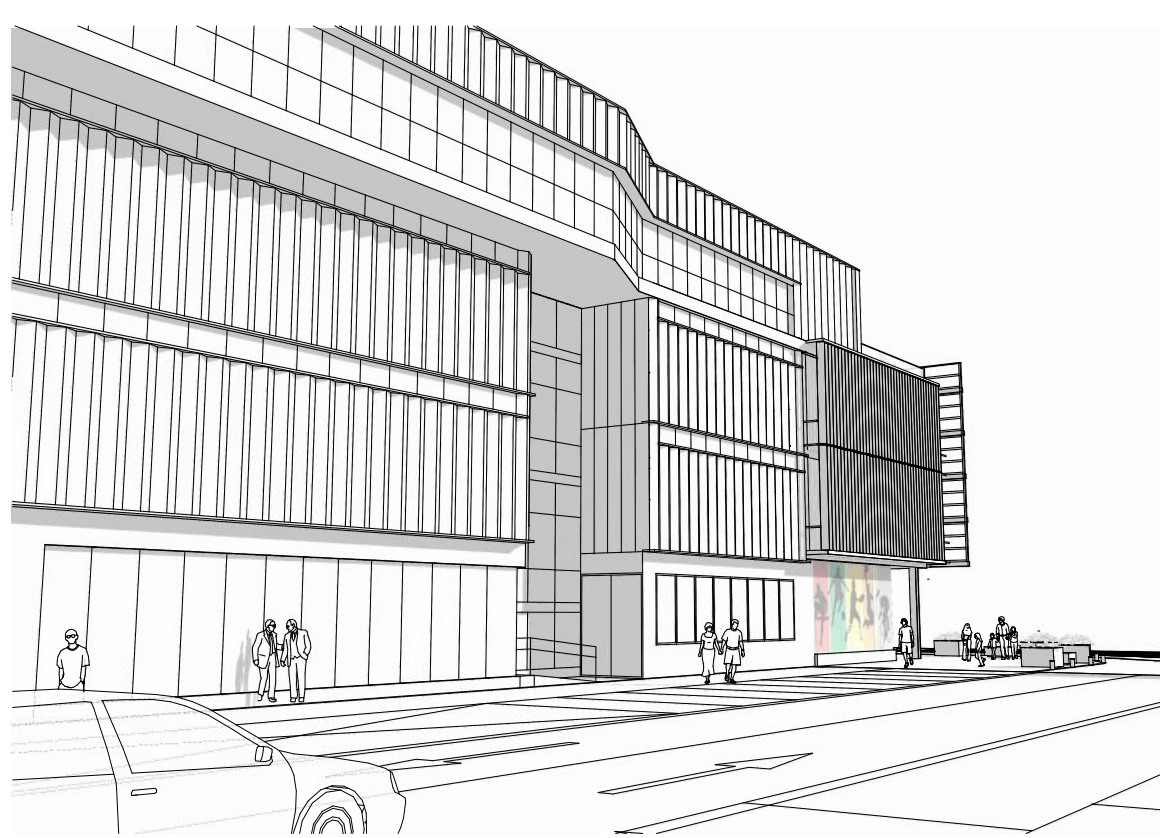


funcionamiento del conjunto deportivo durante las obras después de las obras

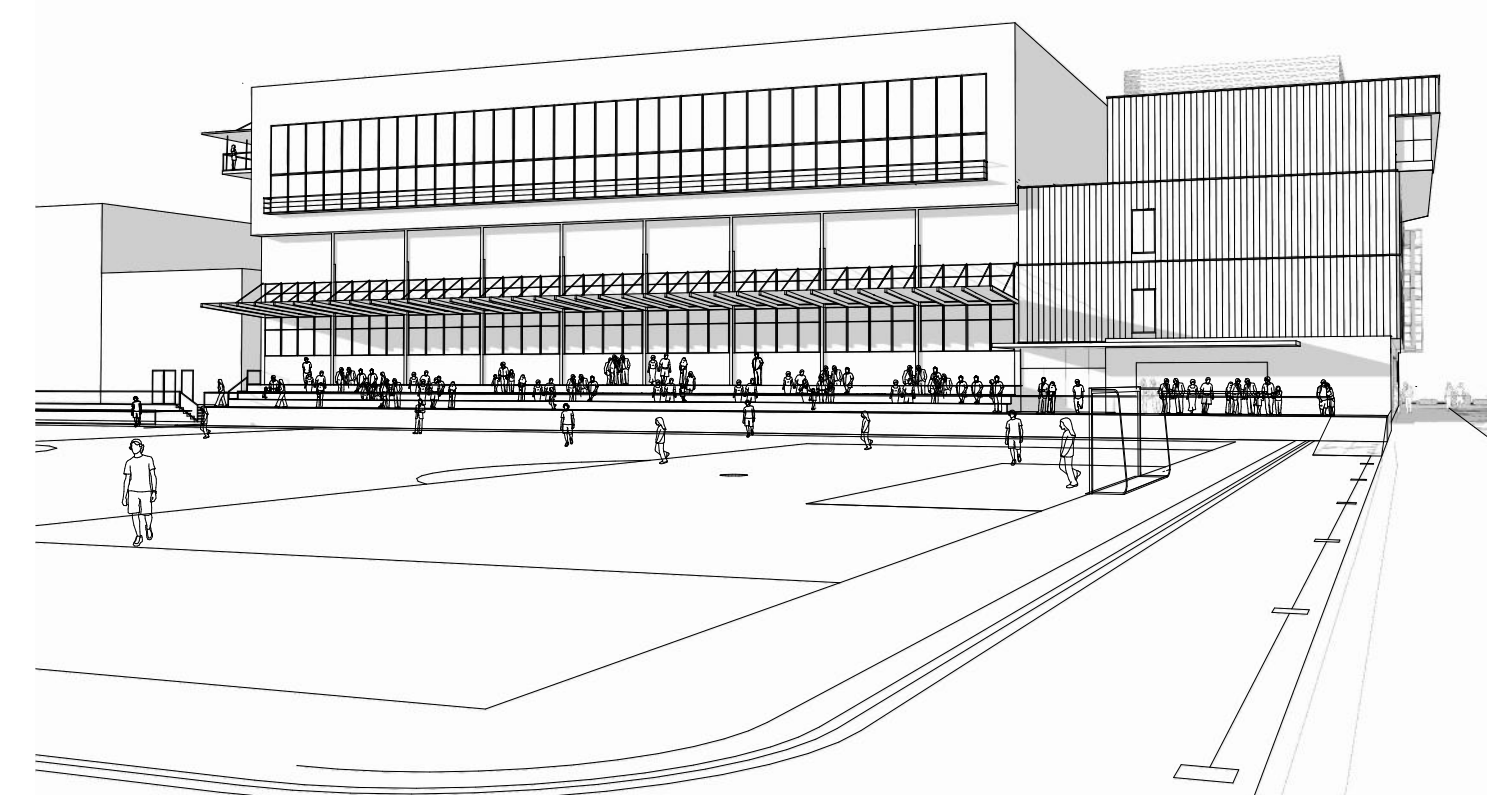


detalle constructivo de fachada al río

- A. Losa alveolar de H.A.
- B. Hormigón de pendiente.
- C. Lámina impermeabilizante de P.V.C. armada con fibra de vidrio.
- D. Césped de hierba artificial.
- E. Falso techo con aislamiento de lana de roca.
- F. Jácena. Perfil IPE.
- G. Pilar. Perfil HEB.
- H. Vidrio 6+6/16/8/16/6+6.
- I. Carpintería de aluminio con rotura de puente térmico.
- J. Ménsula metálica lacada.
- K. Rastrel de soporte del tramex. Tubo metálico prelacado.
- L. Tramex galvanizado.
- M. Panel sandwich con acabado de aluminio.
- N. Estructura del parasol. Tubo metálico prelacado.
- O. Vidrio tintado 6+4 con lámina de protección solar.
- P. Tubo metálico galvanizado.
- Q. Madera sintética de residuos y plásticos reciclados.
- R. Muro de H.A.
- S. Impermeabilización de nódulos de P.V.C. con aislamiento.
- T. Muro de H.A.
- U. Falso techo metálico.
- V. Montante de carpintería de parasol. Tubo metálico prelacado.
- X. Pavimento de hormigón puzol.
- Y. Viga metálica de anclamiento. Perfil IPE.
- Z. Pasamanos. Tubo metálico prelacado.



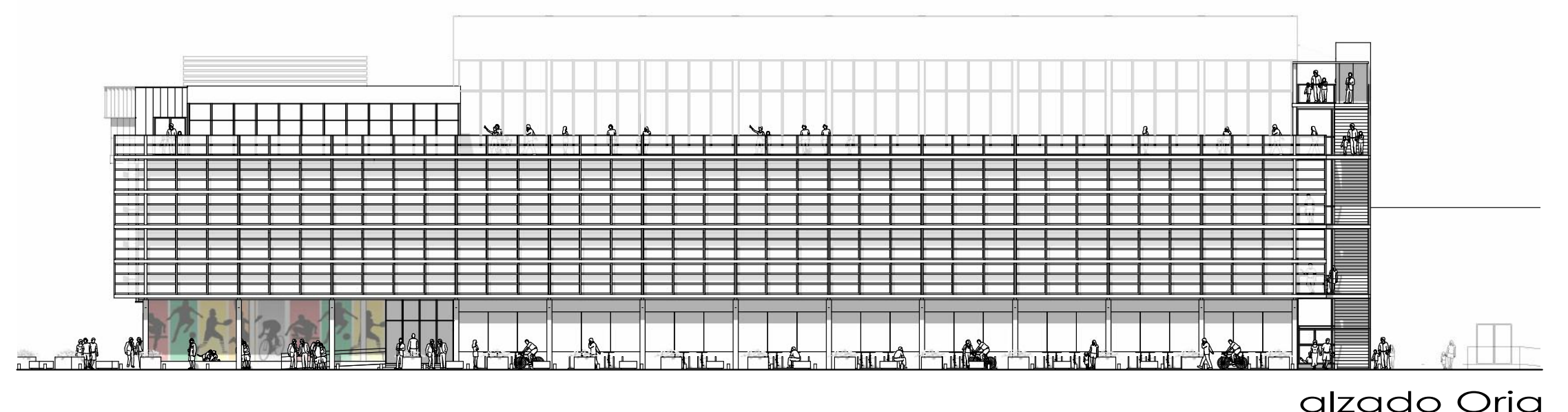
vista nueva calle



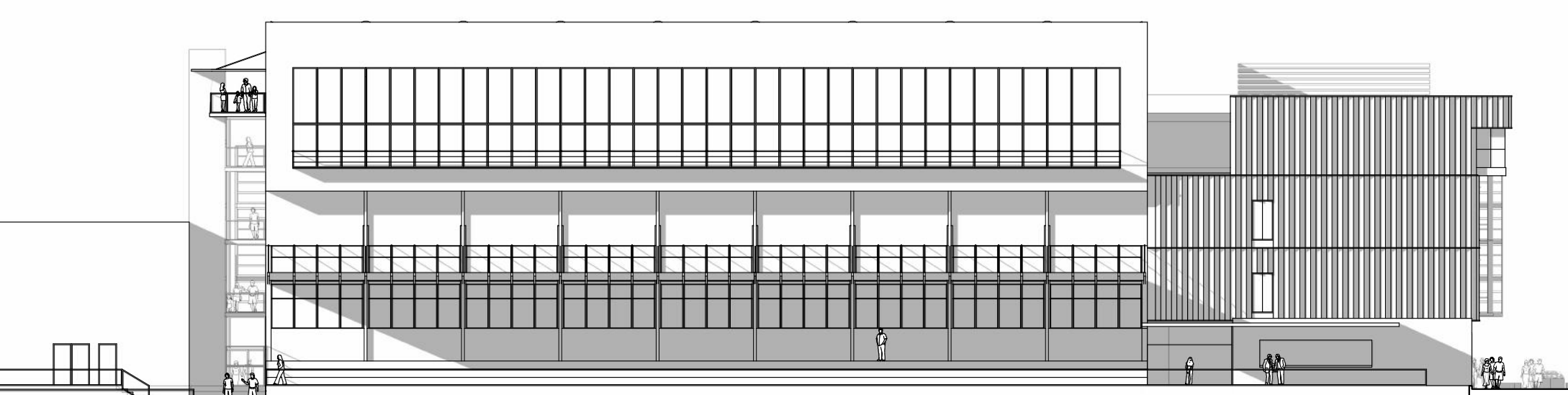
vista campo de futbol



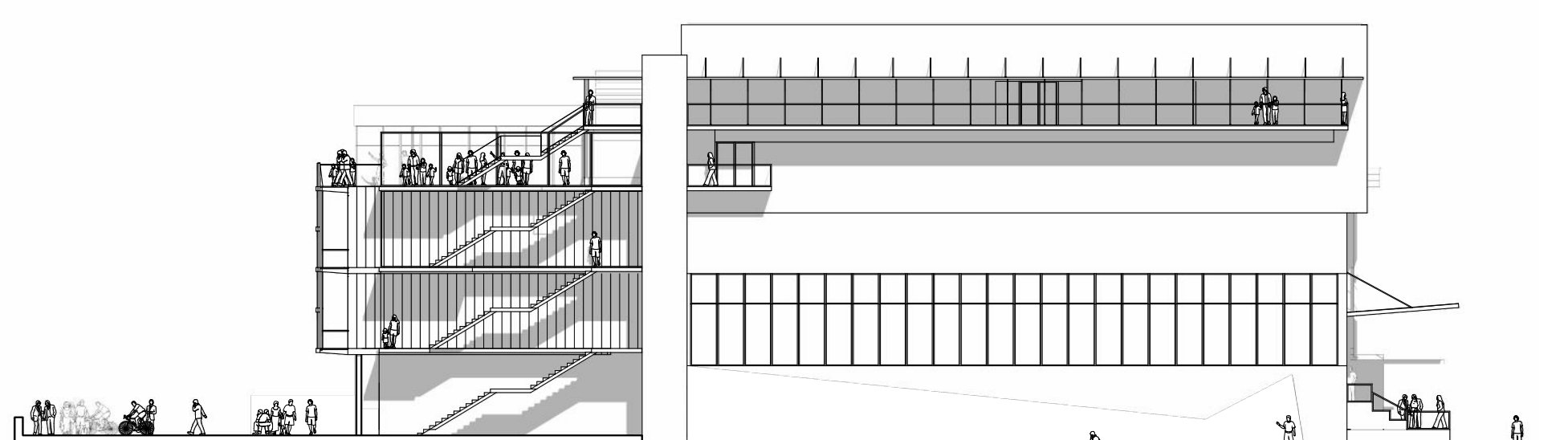
alzado calle



alzado Oriaren



alzado fútbol



alzado frontón

es: 1/300 0 1 2 3 4 5 10 20 m